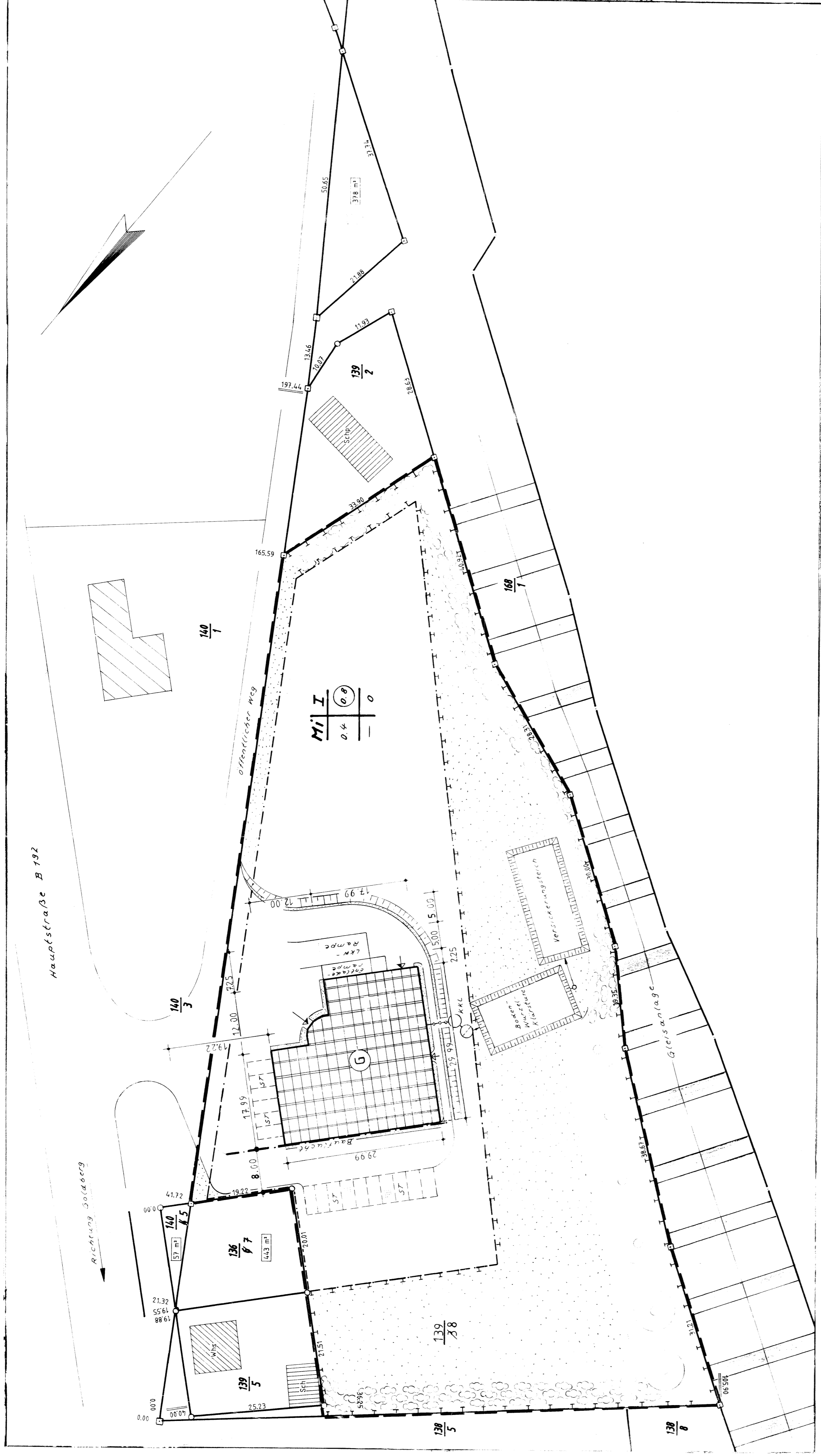


PLANZEICHNUNG (TEIL A)

M 1:500



TEIL B TEXT

ZEICHNERKLÄRUNG zu Teil A

- List of symbols and their corresponding descriptions for the site plan, such as 'geplante Verkehrsfläche', 'geplante Verkehrsfläche', 'geplante Verkehrsfläche', etc.

Rechtsgrundlage

1. Das Baugelände umfasst ein Gebäude Produktionsstätte... 2. Die Zahl der Vollgeschosse wird auf zwei Vollgeschosse (EG, AG)...

- Table of building types and their corresponding legal references (e.g., § 2 Abs. 1 Nr. 1, § 3 Abs. 1 Nr. 1, etc.).

Verfahrensvermerke

1. Die für Raumordnung und Landesplanung zuständige Behörde ist gemäß § 2 Abs. 1 Satz 1 Nr. 1 BauGB i. V. m. § 4 Abs. 3 BauZVO beteiligt worden.

Geplante Maßnahmen

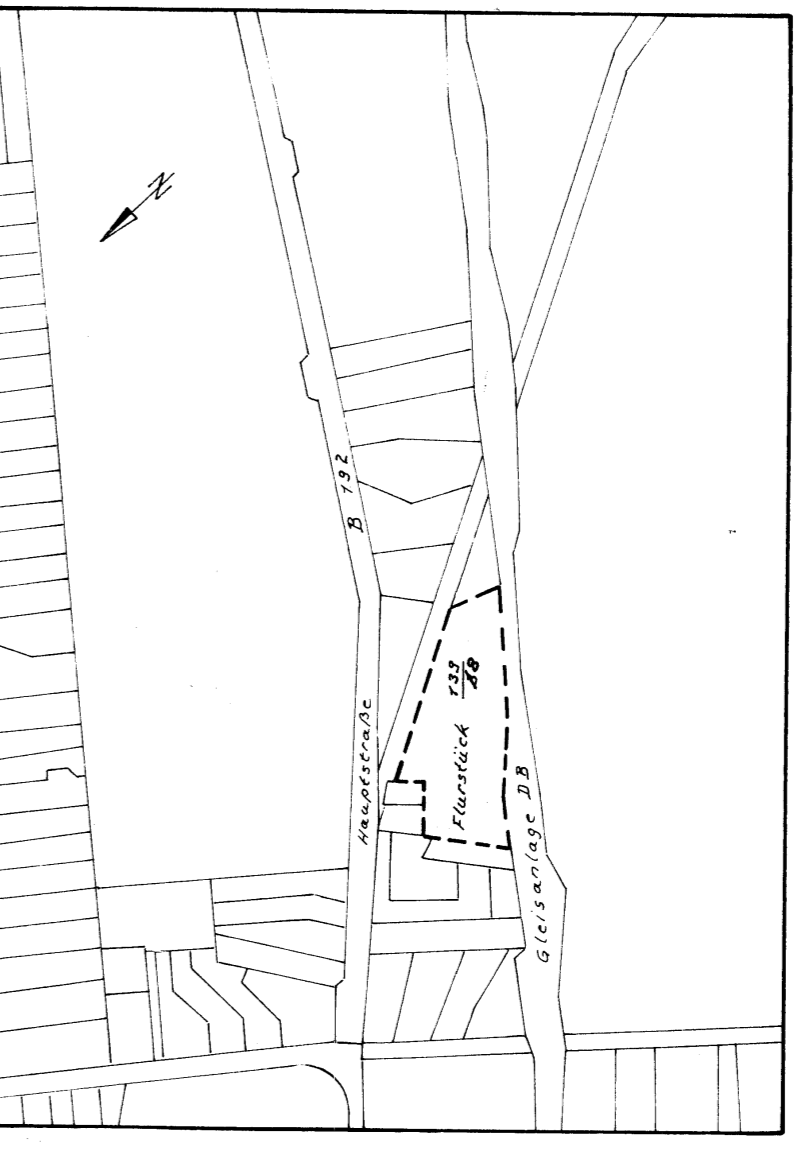
1. Der Entwurf des B-Planes Nr. 2 besteht aus der Planzeichnung (Teil A) und dem Text (Teil B) sowie der Begründung...

Ausgleich

1. Baum- und Strauchpflanzung ca. 14.30 m²... 2. Schilfpflanzung & Boden-Mulch-Mischholz/Teich ca. 600 m²...

Satzung der Gemeinde Wendisch-Waren über den B-Plan Nr. 2

Wendisch-Waren, Hauptstraße 'Produktionsstätte BER-BEK und 3 WE'...



Official stamps and signatures at the bottom of the page, including the mayor's signature and official seals.